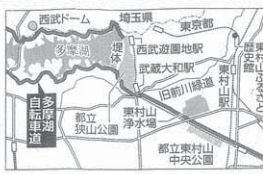


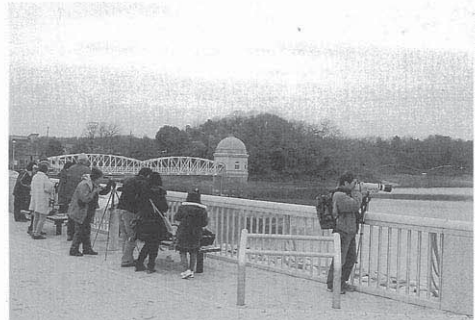
西東京市多摩湖を囲み全長約2.2kmの多摩湖自転車道は、散策やジョギング、マウンテンバイクなどを楽しむ人々に喜ばれている。コースを巡れば、多摩湖や狭山丘陵の自然に癒やされる。(岡本裕輔)

多摩湖自転車道
 (東村山市美住町、堀田町、東大和市多摩湖など)

東村山市と東大和市にまたがる多摩湖(村山貯水池)は、東京の人口増加などに対応するため、大正前期から工事が始まった。多摩湖西側の上貯水池は1924年(大正13年)、東側の下貯水池は27年(昭和7年)に完成した。多摩湖全体の有効貯水量は計約1500万立方メートルで、多摩川の羽村取水場から取水している。自転車道の下は多摩湖から(狭山丘陵 武蔵野市)に延びる原水導水管が通っている。管の上の土地を有効活用しようと、都は13年度から約20年かけて自転車道を整備した。



四季折々の自然に癒やし



村山貯水池の堤上にある多摩湖道では、湖面を眺める全野鳥観察者たちが集まる。奥に下貯水池の堤根の建物の取水塔



散歩やジョギング、サイクリングを楽しむ人たちにむくむ多摩湖自転車道

都民の水がめ管理 ■ サクラの苗木寄贈

ギ機をして遊んだり、多摩湖へ写生に行ったりしていた。多摩湖を訪れ、都内にこんな場所があるのか驚く人も多い。企画展では水やエゴの観察から多摩湖の魅力を紹介した」と意気込み。

「東村山市と狭山丘陵の会を務める橋本一郎さんは、約10年前から、サクラの苗木を自転車道脇や都府東村山中公園に植えたり、小学校などに寄贈したりして、苗木の増やする方法を研究し、経営

は無口でしたが、発掘の思ひ出を語るときは表情が輝き、元気で話したと振り返る。

多摩湖建設の際は、資材を運ぶために西武線東村山駅西口と多摩湖を結ぶ約7・2kmの区間に高架駅と開業が予定していた。一帯は住宅地として開発がすすんでおり、当時の面影はほとんど失われてしまった。

「多摩湖の湖底には落葉が眠る。元東大和市職の内堀利さん(70)の父、利三郎さん(故人)は湖に沈んだ「狭山村」をまねて育ったが、貯水池建設に伴い、幼少の頃に同市奈良橋に移り住んだ。

同市は76年、工事で多摩湖の水を抜いた期間を利用して、市民らに交通遊跡調査を実施した。約1000人の期間中、美住町から正時代のガラス瓶などの約1万5000点の遺物を発掘した。



「安定的に安全な水を供給することが私たちの使命」と話す木下邦雄さん(山口貯水池で)



峰須賢公さん



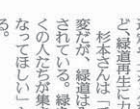
橋本一郎さん



内堀利さん



北村拓生さん



杉本雄太郎さん



高梨美和子さん



橋本一郎さん



内堀利さん



北村拓生さん



杉本雄太郎さん

「以前は植木がうっすらと生い茂っていたという緑道を再生したのは、8年前に市から委託を受けた所の住民だった。堀田町自治会会、緑道委員長の杉本雄太郎さん(79)は、植木職人、経歴を生かし、植木運定や土を入れ替えるなど、緑道再生に力を注いだ。

東村山市市議訪町の「ふるさと歴史館」では、多摩湖の歴史を振り返る企画展を今年の夏に企画している。同館学芸員の高梨美和子さん(46)は、自転車道で70

「多摩湖の湖底には落葉が眠る。元東大和市職の内堀利さん(70)の父、利三郎さん(故人)は湖に沈んだ「狭山村」をまねて育ったが、貯水池建設に伴い、幼少の頃に同市奈良橋に移り住んだ。

同市は76年、工事で多摩湖の水を抜いた期間を利用して、市民らに交通遊跡調査を実施した。約1000人の期間中、美住町から正時代のガラス瓶などの約1万5000点の遺物を発掘した。

多摩湖建設の際は、資材を運ぶために西武線東村山駅西口と多摩湖を結ぶ約7・2kmの区間に高架駅と開業が予定していた。一帯は住宅地として開発がすすんでおり、当時の面影はほとんど失われてしまった。

多摩湖の湖底には落葉が眠る。元東大和市職の内堀利さん(70)の父、利三郎さん(故人)は湖に沈んだ「狭山村」をまねて育ったが、貯水池建設に伴い、幼少の頃に同市奈良橋に移り住んだ。

同市は76年、工事で多摩湖の水を抜いた期間を利用して、市民らに交通遊跡調査を実施した。約1000人の期間中、美住町から正時代のガラス瓶などの約1万5000点の遺物を発掘した。

多摩湖建設の際は、資材を運ぶために西武線東村山駅西口と多摩湖を結ぶ約7・2kmの区間に高架駅と開業が予定していた。一帯は住宅地として開発がすすんでおり、当時の面影はほとんど失われてしまった。

「以前は植木がうっすらと生い茂っていたという緑道を再生したのは、8年前に市から委託を受けた所の住民だった。堀田町自治会会、緑道委員長の杉本雄太郎さん(79)は、植木職人、経歴を生かし、植木運定や土を入れ替えるなど、緑道再生に力を注いだ。

